

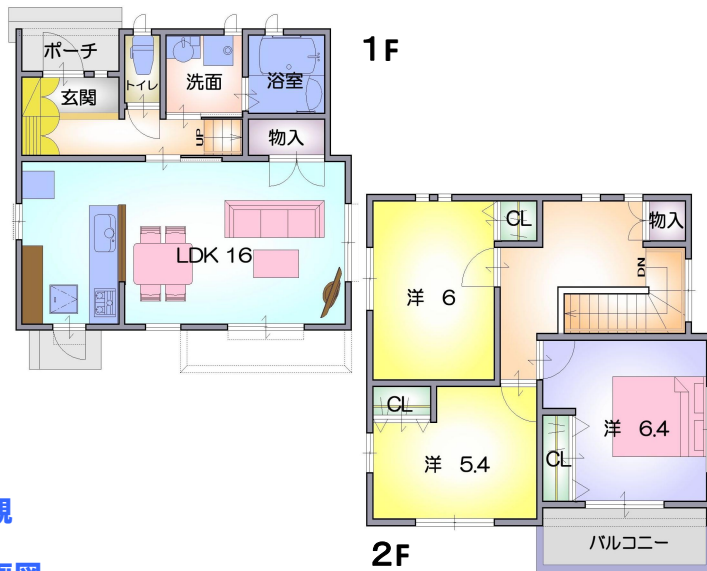
# 上余部

## 余部小学校区、閑静な住宅団地 上余部北口バス停より徒歩3分

### 上余部17号地モデル



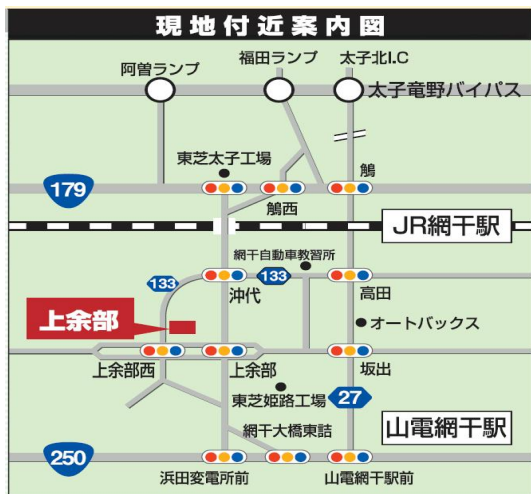
平面図



外観

### 現地案内図

### 区画図



### 分譲地概要

■ 物件名	上余部
■ 所在地	姫路市余部区上余部
■ 交通	上余部北口バス停徒歩3分
■ 学校区	余部小学校・朝日中学校
■ 団地設備	電気(関西電力)、ガス(都市ガス)、上水道(姫路市営)、排水(汚水/公共下水道)
■ 道路幅員	6m舗装道路 私道負担なし
■ 地目	宅地
■ 用途地域	第2種中高層住居専用地域
■ 建ぺい率	60%
■ 容積率	150%
■ 分譲総区画	15区画
■ 販売区画	2区画
■ 構造	木造
■ 建築許可番号	
■ 取引形態	販売代理
■ 特記事項	建築条件あり

※現況と異なる場合は現況を優先とします。